

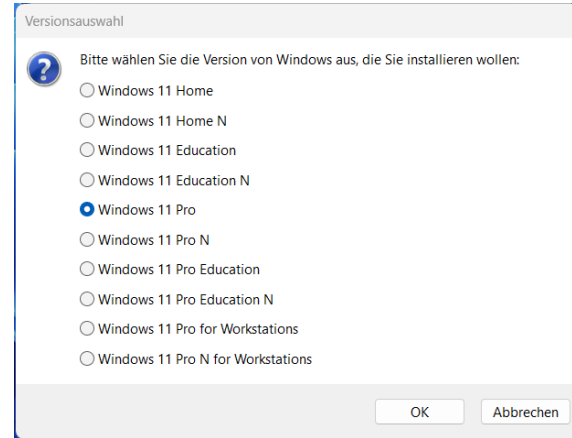
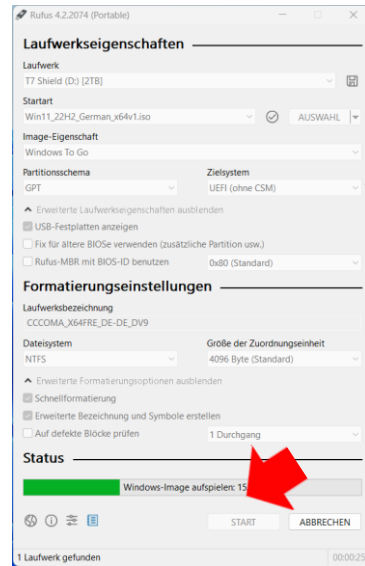
Windows To Go USB-Laufwerke mit Rufus erstellen (3)



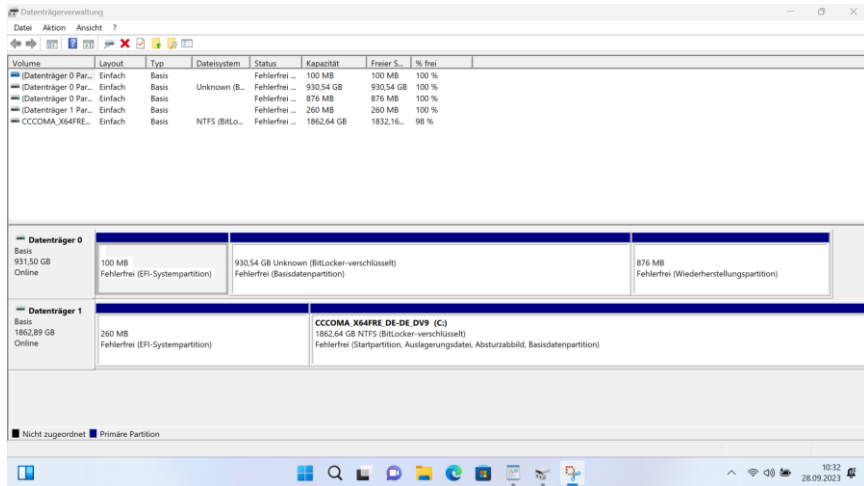
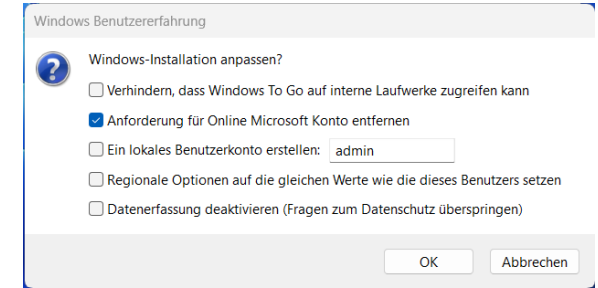
Rufus

Windows To Go-SSDs mit Rufus 4.6p zum direkten Starten von Windows erstellen. Ein kostenloses Tool für Windows 8, 8.1, 10, 11, Linux u.a. zur Erstellung von bootfähigen USB-Laufwerken.

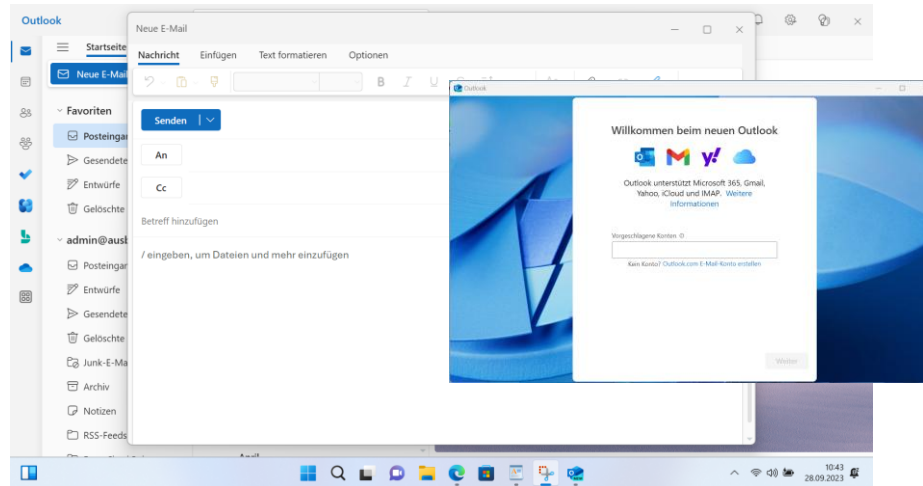
Hardware: Samsung Portable SSD T7 Shield, 2 TB, USB 3.2 Gen.2, 1.050 MB/s Lesen, 1.000 MB/s Schreiben
Alternativ: Crucial X8 1TB Externe SSD-Festplatte, bis zu 1050MB/s, USB 3.2 Portable Solid State Drive



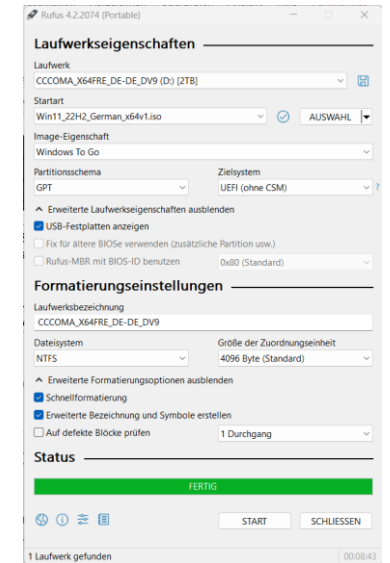
1. Rufus starten: Windows Version auswählen: Windows Benutzererfahrung anpassen



4 Das Windows-Live-System wurde von der USB-SSD gebootet: Die Datenträgerverwaltung: BitLocker-verschlüsselte Datenträger



3. Das neue Outlook für Windows: E-Mail Konten hinzufügen
Copyright ©2025 by Karl-Heinz Strauss



2. Das Windows Image ist aufgespielt